

TYXIA I700



FR Télécommande pour volets roulants ou éclairages



Caractéristiques techniques

- Alimentation par pile Lithium 3V, CR2430
- Isolement classe III
- Fréquence d'émission X3D :
868,7 MHz à 869,2 MHz
- Puissance radio maximale < 10 mW
- Récepteur catégorie II
- Portée radio de 100 à 300 mètres en champ libre, variable selon les équipements associés (portée pouvant être altérée en fonction des conditions d'installation et de l'environnement électromagnétique)
- Fixation sur support
- Dimensions : 46 x 121 x 10,7 mm
- Indice de protection : IP 40
- Température de fonctionnement : 0 à +55°C
- Température de stockage : -10 à +70°C
- Installation en milieu normalement pollué

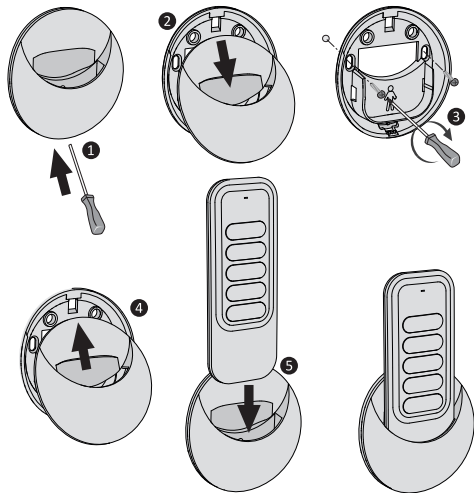
Sommaire

| | | |
|-----|----------------------------|---|
| 1/ | Emplacement / Fixation | 4 |
| 1.1 | Fixé au mur | 4 |
| 1.2 | Posé sur une surface plane | 5 |
| 2/ | Association radio | 6 |
| 3/ | Utilisation | 8 |
| 4/ | Aide | 9 |

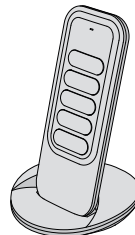
1/ Emplacement / Fixation

FR

1.1 Fixé au mur



1.2 Posé sur une surface plane



2/ Association radio

Pour associer une voie de commande (1 à 5) à un ou plusieurs moteur(s) radio X3D, récepteur(s) pour volet roulant X3D ou récepteur(s) éclairage X3D.

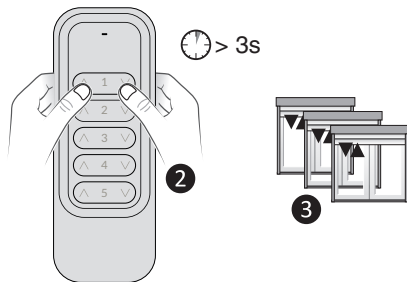
Vous pouvez associer jusqu'à 16 récepteurs par voie.

- 1 Mettez tous les moteurs ou récepteurs, à associer à la voie, en attente d'association.
- 2 Sur la télécommande (voie 1 à 5), appuyez simultanément sur \wedge et \vee pendant 3 secondes, jusqu'à ce que le voyant clignote. Relâchez.
Lorsque le récepteur est détecté, le voyant s'allume vert brièvement.
- 3 Après quelques secondes, les volets (ou éclairages) s'actionnent brièvement dès qu'ils sont associés.

Sortie automatique du mode association

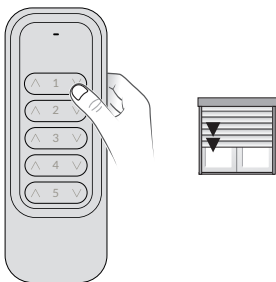
1 Mise en attente d'association

- Moteur : à partir d'une télécommande dédiée au moteur (déjà associée), appuyez 3 secondes sur la touche \bigcirc .
- Récepteur : en appuyant 3 secondes sur sa touche jusqu'à ce que le voyant clignote.



3/ Utilisation

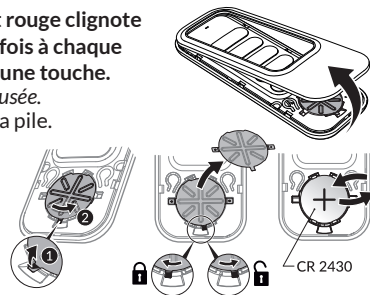
Appuyez sur \wedge ou \vee pour commander l'éclairage ou le(s) volet(s) roulant(s) de la voie choisie.
Le voyant s'allume rouge, puis vert si le récepteur a bien reçu l'information.



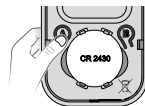
4/ Aide

FR

- **Le voyant rouge clignote plusieurs fois à chaque appui sur une touche.**
La pile est usée.
Changez la pile.



- **Effacer une association**
 - Enlevez la face avant de la télécommande.
 - Appuyez sur la touche A.
 - Le voyant rouge clignote (flash).*
 - Appuyez simultanément sur les touches \wedge et \vee pendant 3 secondes.
 - Appuyez sur la touche A pour sortir.





www.deltadore.com



2704636 Rev.02