

Applications

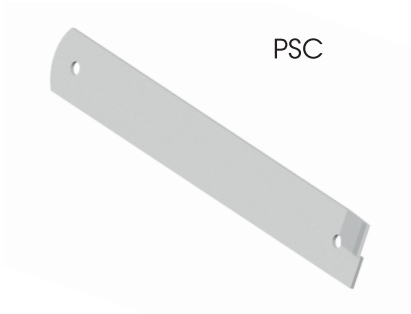
Fonction : Permet le lien entre la menuiserie et le support constructif.

Profil de menuiserie : PVC, Aluminium, Bois et Mixte. Parfaitement adaptée pour tous types de supports constructifs.

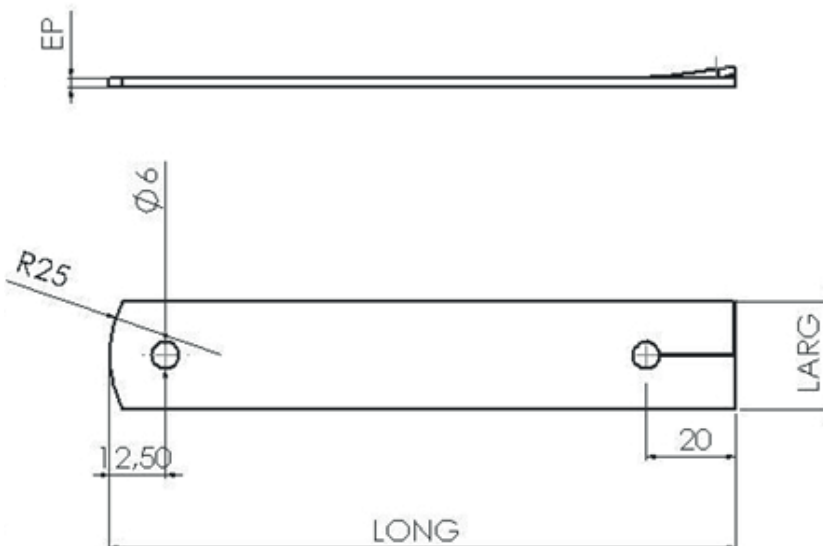
Conditionnement : En vrac par 200 dans carton étiqueté.

Matière

Acier galvanisé (S220 GD/Z275).



Consultez notre bureau d'études.



Accessoires

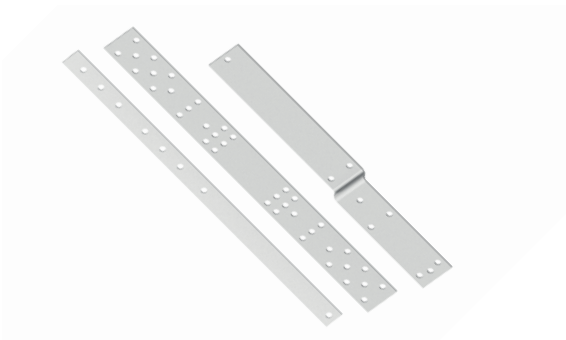
Patte pour coffre de volet

Applications

Fonction : Permet le lien entre la menuiserie et le support constructif.
Parfaitement adaptée pour la fixation de volets roulants.

Profil de menuiserie : PVC, Aluminium, Bois et Mixte.

Conditionnement : Rangée et mise en carton étiqueté par 200.



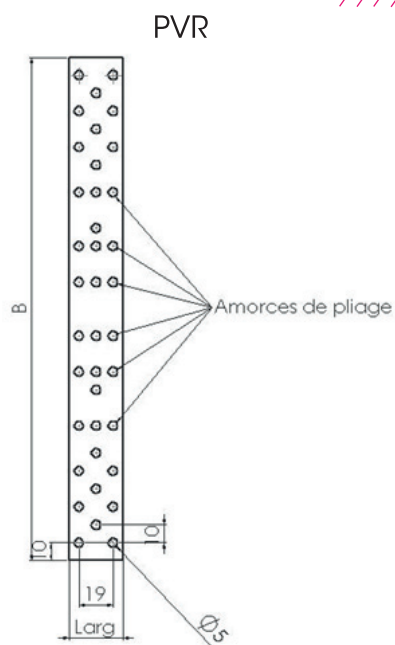
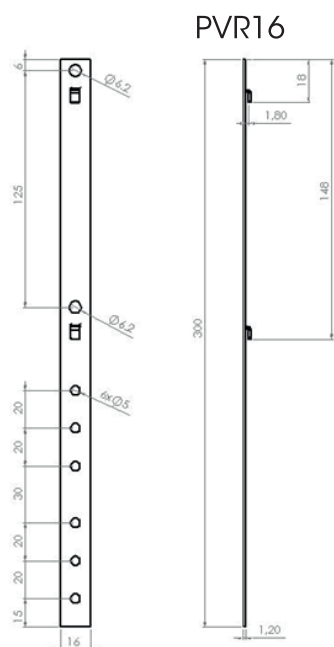
Matière

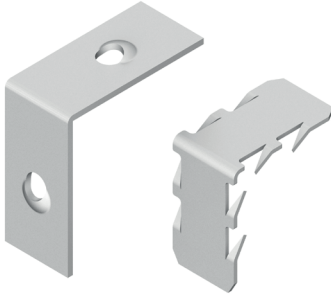
Acier galvanisé (S220 GD).
Deux faces en Z275 (fleurage normal).

ATTENTION :

Produit polyvalent et adaptable sur la plupart des montages courants.

Facilité de pose et d'adaptation grâce aux nombreux trous de fixation et aux différentes amorces de pliage.





ATTENTION : Les bossages sur l'équerre agissent comme un harpon afin d'assurer une tenue optimale sur le pré-cadre.

Applications

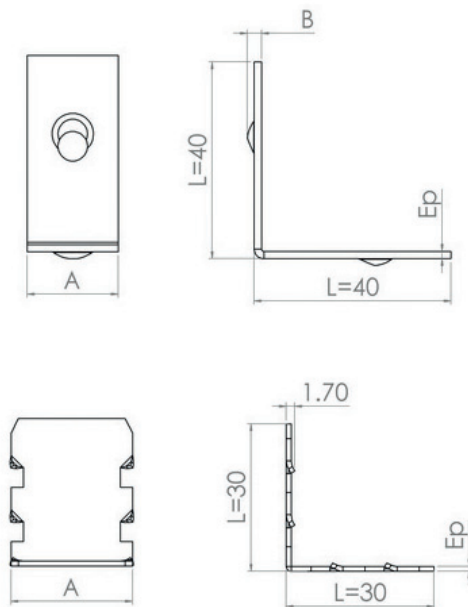
Fonction : Permet d'assembler sans vis des pré-cadres de type moustiquaires.

Profil de menuiserie : PVC, Aluminium.

Conditionnement : Rangée et mise en carton étiqueté par 200.

Matière

Acier inoxydable (304L).



EQH

Accessoires

Équerre d'alignement

Applications

Fonction : Permet de garantir le bon équerage et l'alignement des profils. Équerre à insérer dans les angles au moment de l'assemblage du cadre.

Profil de menuiserie : PVC, Aluminium.

Conditionnement : Rangée et mise en carton étiqueté par 200.



Matières

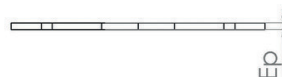
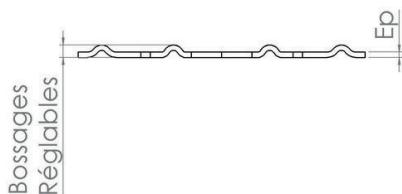
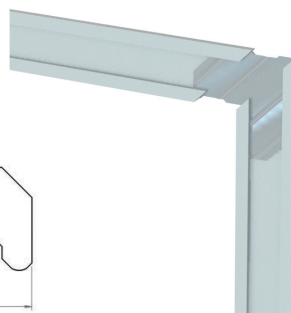
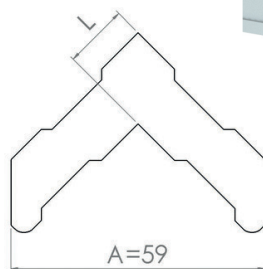
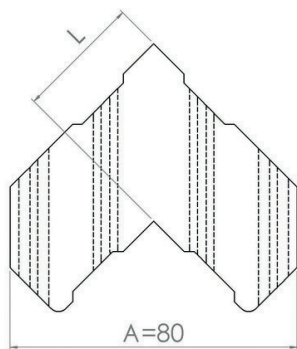
Aluminium Brut (type 5754).

Option laqué blanc/noir 1 face en épaisseur 1.5 mm.

AVANTAGES :

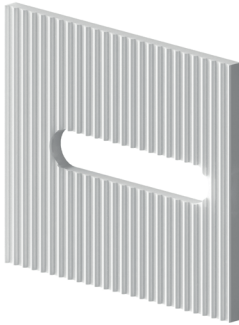
Produit permettant d'éviter les jours dans les angles du cadre et d'assurer une bonne stabilité de ce dernier.

Permet de garantir l'affleurement entre les profils.



Accessoires

Cale de rupture pour pont thermique



AVANTAGES : Supprime les ponts thermiques.

Applications

Fonction : Cale en PVC permettant la rupture de pont thermique entre le support constructif et la patte de fixation. Adaptée pour toute patte de fixation.

Profil de menuiserie : Adaptée spécifiquement pour Aluminium.

Conditionnement : En vrac par 200 dans carton étiqueté.

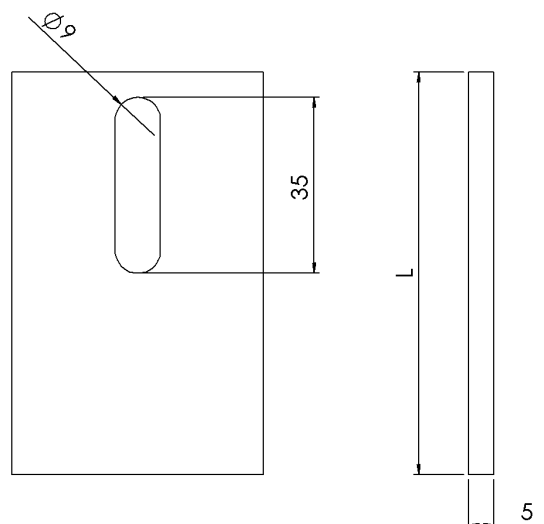
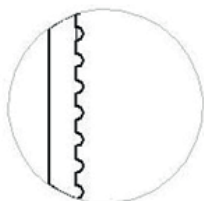
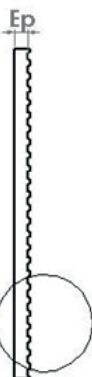
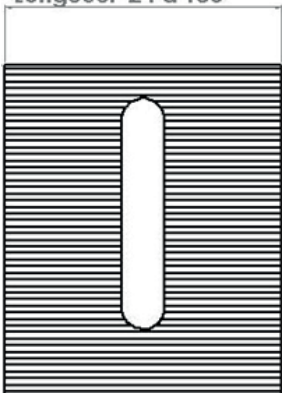
Matière

PVC

Système

Patte de fixation

Longueur 24 à 150



Accessoires

Cale de rupture de pont thermique

Applications

Fonction : Cale en PVC à clipper, permettant la rupture de pont thermique entre le support constructif et la patte de fixation.

Adaptée pour toute patte de fixation.

Profil de menuiserie : Adaptée spécifiquement pour Aluminium.

CTHNT adaptée pour : S10, S12, NT, PRDT.

CTHPG adaptée pour : Patte à gousset.

CTHBT adaptée pour : Patte à bords tombés.

Conditionnement : En vrac par 200 dans carton étiqueté.

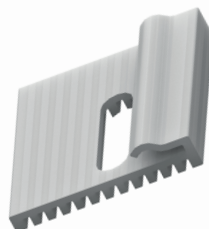
Matière

PVC

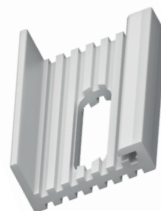
Systèmes

Patte de fixation

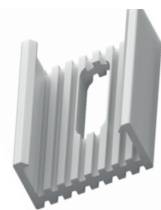
CTH pour S10, S12, NT, PRDT



CTH pour PG



CTH pour BT



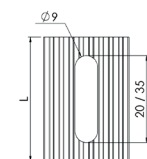
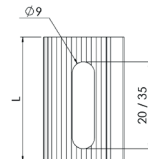
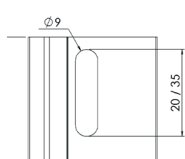
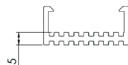
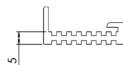
AVANTAGES :

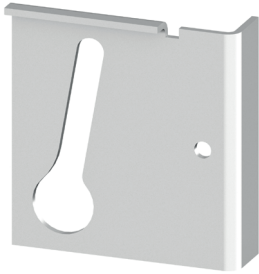
Maintien autonome de la cale sur la patte avant mise en place sur menuiserie.

Supprime les ponts thermiques.

Coeff. thermique 0.17W/(m.K) (conforme au DTU 36.5).

Épaisseur de 5 mm (conforme au DTU 36.5).





Applications

Fonction : Montage rapide.

Profil de menuiserie : Aluminium, Bois, PVC.

Conditionnement : En vrac par 200 dans carton étiqueté.

Matière

Acier galvanisé (S220 GD/Z275).

Deux faces en Z275 (fleurage normal).

