



## 1) Procédures de vérification et de maintenance

- Après chaque utilisation de la lance, vérifier :
  - 1) Qu'aucune pièce ne soit abîmée, cassée ou manquante.
  - 2) Que le raccord orientable tourne librement.
  - 3) L'ouverture et la fermeture du robinet.
  - 4) Le bon fonctionnement du sélecteur de débit.
  - 5) Le bon fonctionnement du sélecteur de jet.

- Il est recommandé de nettoyer la lance à l'eau claire, extérieur et intérieur (manoeuvres sous pression) après chaque utilisation. Dans le cas d'utilisations répétées avec de l'eau de mer ou de l'eau saumâtre, il est recommandé une fois par an de démonter la lance, nettoyer toutes les pièces et la remonter en suivant la procédure de maintenance fournie avec le kit de pièces de rechanges fourni sur demande. Ce travail peut être effectué en nos ateliers pour un prix communiqué sur demande.

## 2) Le raccord d'entrée fuit ou ne tourne plus

- Oter le bouchon rep. 35 (la destruction du bouchon est inévitable)
- Enlever toutes les billes rep. 34 en tournant la tuyère rep. 33
- Sortir la tuyère rep. 33
- Changer le joint rep. 36
- Nettoyer et graisser (Loctite 8106) les gorges à billes des rep. 32 et 33
- Graisser le joint rep. 36 (Loctite 8106)
- Remonter la tuyère rep.33 sur l'embout d'entrée rep. 32
- Introduire les billes rep. 34
- Mettre un bouchon neuf rep. 35
- S'assurer que le raccord d'entrée tourne librement

## 3) Le robinet fuit

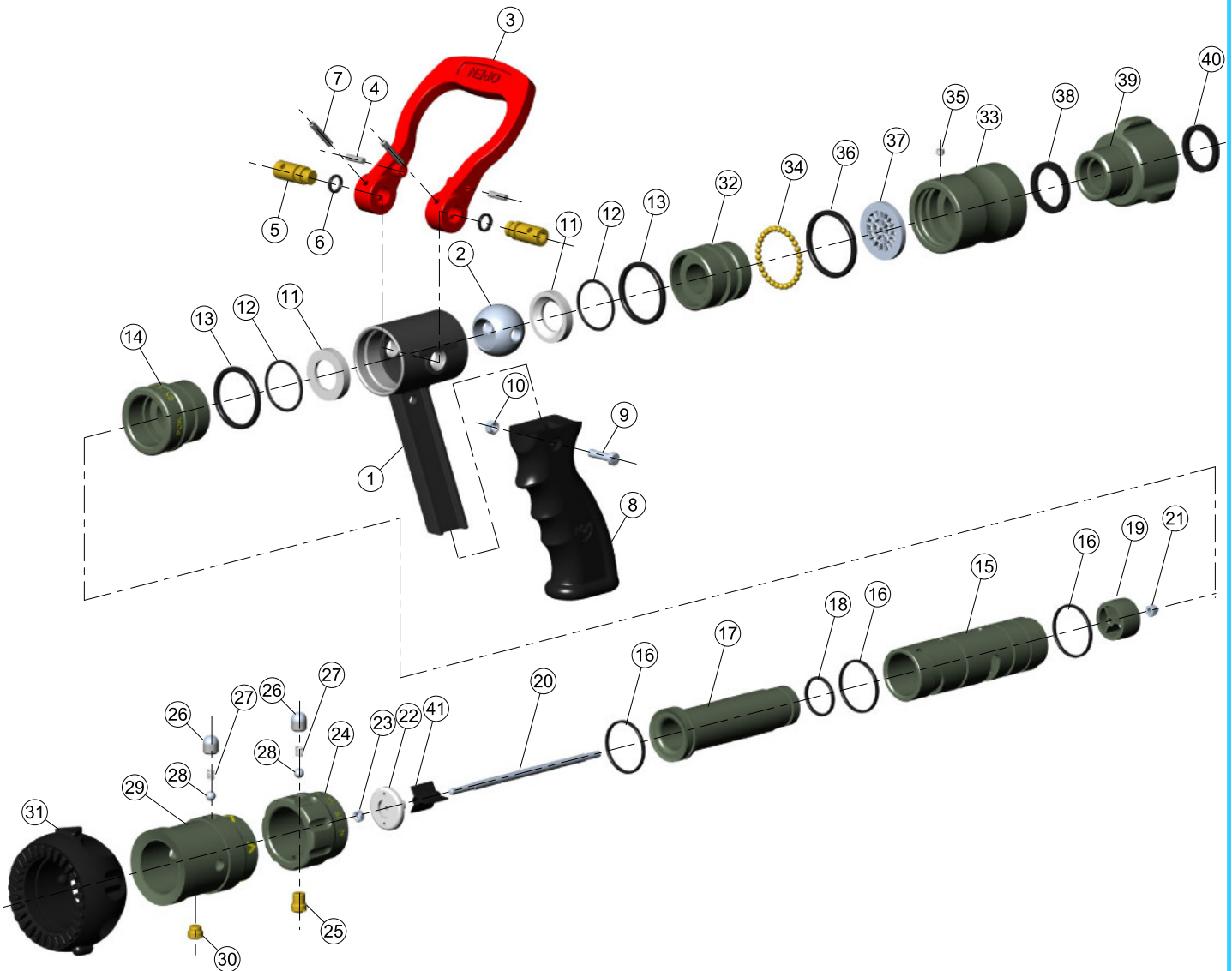
- S'assurer qu'aucun corps étranger ne gêne la fermeture. Dans le cas contraire, retournez nous la lance.

## 4) Le sélecteur de jet ne tourne plus

- Dévisser le bouton d'indexage rep. 26 (attention au ressort rep. 27 et à la bille rep. 28)
- Enlever la gaine de tête rep. 31
- Dévisser le guide jet rep. 30
- Enlever la bague de tête rep. 29
- Changer les joints rep. 16
- Nettoyer et graisser (Loctite 8106) la rampe de guidage et les surfaces de contact entre les pièces rep. 15 - 17 et 29
- Remonter la bague de tête rep. 29
- Coller (Loctite 243) et visser le guide jet rep. 30 jusqu'au léger contact avec le fourreau rep 15 et redresser de 1/8 de tour
- S'assurer que la bague de tête tourne librement puis remettre la gaine de tête rep. 31
- Mettre le ressort rep. 27 puis la bille rep. 28 dans le bouton d'indexage rep. 26 puis coller (Loctite 243) et visser l'ensemble sur la bague de tête rep. 29 jusqu'au léger contact avec le fourreau rep 15 et redresser de 1/8 de tour.

## 5) Le sélecteur de débit ne tourne plus

- Démonter le sélecteur de jet en respectant la procédure § 4
- Dévisser le bouton d'indexage rep. 26 (attention au ressort rep. 27 et à la bille rep. 28)
- Dévisser le guide débit rep. 25
- Enlever la bague de débit rep. 24
- Changer les joints rep. 16
- Nettoyer et graisser (Loctite 8106) les rampes de guidage et les surfaces de contact entre les pièces rep. 15 - 17 - 24 et 29
- Remonter la bague de débit rep. 24
- Coller (Loctite 243) et visser le guide débit rep. 25 jusqu'au léger contact avec l'ajutage rep 17 et redresser de 1/8 de tour
- S'assurer que la bague de débit tourne librement
- Mettre le ressort rep. 27 puis la bille rep. 28 dans le bouton d'indexage rep. 26 puis coller (Loctite 243) et visser l'ensemble sur la bague de débit rep. 24 jusqu'au léger contact avec le fourreau rep 15 et redresser de 1/8 de tour.
- Remonter le sélecteur de jet en respectant la procédure § 4.



Rep	Qté	Désignation	Rep	Qté	Désignation	Rep	Qté	Désignation
1	1	Corps	16	3	Joint Ø30 x Ø2	31	1	Gaine de tête
2	1	Sphère	17	1	Ajutage	32	1	Embout d'entrée
3	1	Poignée de manoeuvre	18	1	Joint Ø22 x Ø2	33	1	Tuyère d'entrée FF G 1 B
4	2	Goupille	19	1	Croisillon	34	29	Bille Ø4
5	2	Axe de robinet	20	1	Axe de clapet	35	1	Bouchon de tuyère
6	2	Joint R 7	21	1	Ecrou borgne M4	36	1	Joint R 27
7	2	Goupille élastique Ø4 x 25	22	1	Clapet	37	1	Filtere
8	1	Poignée pistolet	23	1	Ecrou H M4	38	1	Joint plat de 1"
9	1	Vis CHC M5 - 20	24	1	Bague de débit	39	1	Raccord femelle GFR DN 20
10	1	Ecrou HM M5	25	1	Guide débit	40	1	Joint de raccord GFR DN 20
11	2	Joint de tournant	26	2	Bouton d'indexage	41	1	Croisillon
12	2	Joint Ø30 x Ø2	27	2	Ressort d'indexage			
13	2	Joint R25	28	2	Bille Ø6,35			
14	1	Embout de sortie	29	1	Bague de tête			
15	1	Fourreau	30	1	Guide jet			