

## FERMETURE SECURISEE ET CLE MAGNETIQUE



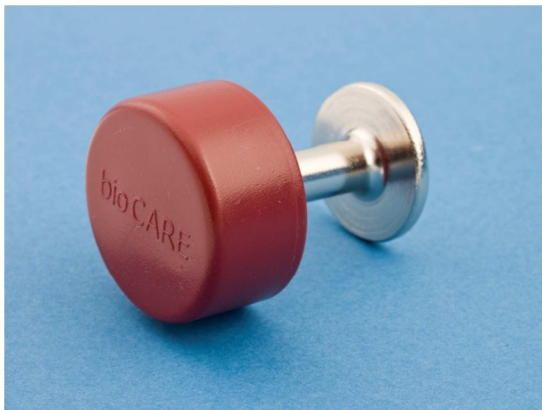
### DESCRIPTION

Les fermetures sécurisées à verrouillage magnétique sont inviolables. Le verrouillage se fait par une simple pression du bouton introduit sur l'axe en métal. Pour déverrouiller il suffit de placer la clé magnétique sur le bouton.

La fermeture de sécurité est constituée d'un axe métallique et d'un bouton non métallique.

### Références :

Fermeture sécurisée complète (axe  
et bouton): BCF4400



Clé magnétique : BCF4500



### ENTRETIEN

Retirer les fermetures magnétiques avant lavage. Ne pas immerger les têtes de fermeture.  
Nettoyage en surface uniquement.