



1) Procédures de vérification et de maintenance

- Après chaque utilisation de la lance, vérifier :

- 1) Qu'aucune pièce ne soit abîmée, cassée ou manquante.
- 2) Que le raccord orientable tourne librement.
- 3) L'ouverture et la fermeture du robinet.
- 4) Le bon fonctionnement du sélecteur de débit.
- 5) Le bon fonctionnement du sélecteur de jet.

- Il est recommandé de nettoyer la lance à l'eau claire, extérieur et intérieur (manoeuvres sous pression) après chaque utilisation. Dans le cas d'utilisations répétées avec de l'eau de mer ou de l'eau saumâtre, il est recommandé une fois par an de démonter la lance, nettoyer toutes les pièces et la remonter en suivant la procédure de maintenance fournie avec le kit de pièces de rechanges fourni sur demande. Ce travail peut être effectué en nos ateliers pour un prix communiqué sur demande.

2) Le raccord d'entrée fuit ou ne tourne plus

- Dévisser la vis rep. 42
- Enlever toutes les billes rep. 39 en tournant le raccord rep. 40
- Sortir le raccord tournant rep. 40
- Changer le joint rep. 38
- Nettoyer et graisser (Loctite 8106) les gorges à billes des rep. 1 et 40
- Graisser le joint rep. 38 (Loctite 8106)
- Remonter le raccord tournant rep. 40 dans le corps rep. 1
- Introduire les billes rep. 39
- Coller (Loctite 243) et visser la vis rep. 42 jusqu'au contact des billes puis desserrer d'un quart de tour

3) Le robinet fuit

- S'assurer qu'aucun corps étranger ne gêne la fermeture. Dans le cas contraire, démonter le robinet comme suit.
- Démonter le raccord tournant rep. 40 en respectant la procédure § 2
- Dévisser les vis rep. 5
- Enlever la sphère rep. 2
- Démonter les axes rep. 3 en les poussant vers l'intérieur du corps rep. 1
- Enlever le joint de tournant rep. 18 et le joint rep. 19
- Nettoyer et changer si nécessaire le joint rep. 19 et le joint de tournant rep. 18
- Remettre en place le joint rep. 19 et le joint de tournant rep. 18
- Graisser le joint de tournant rep. 18 (Loctite 8106)
- Changer les joints rep. 4
- Graisser les axes rep. 3 et les joints rep. 4 (Loctite 8106)
- Mettre en position la poignée de manoeuvre rep. 7 en faisant attention aux sens des marquages "OUVERT" et "FERME"
- Remettre en place les axes rep. 3 en mettant les crans de guidage de la sphère à l'horizontal et la poignée en position ouverte
- Mettre en place la sphère rep. 2
- Changer les joints rep. 6
- Graisser les joints rep. 6 (Loctite 8106) sans en mettre sur le filetage des vis rep.5
- Coller (Loctite 243) et visser les vis rep. 5
- Rémonter le raccord tournant rep. 40 en respectant la procédure § 2

4) Le sélecteur de jet ne tourne plus

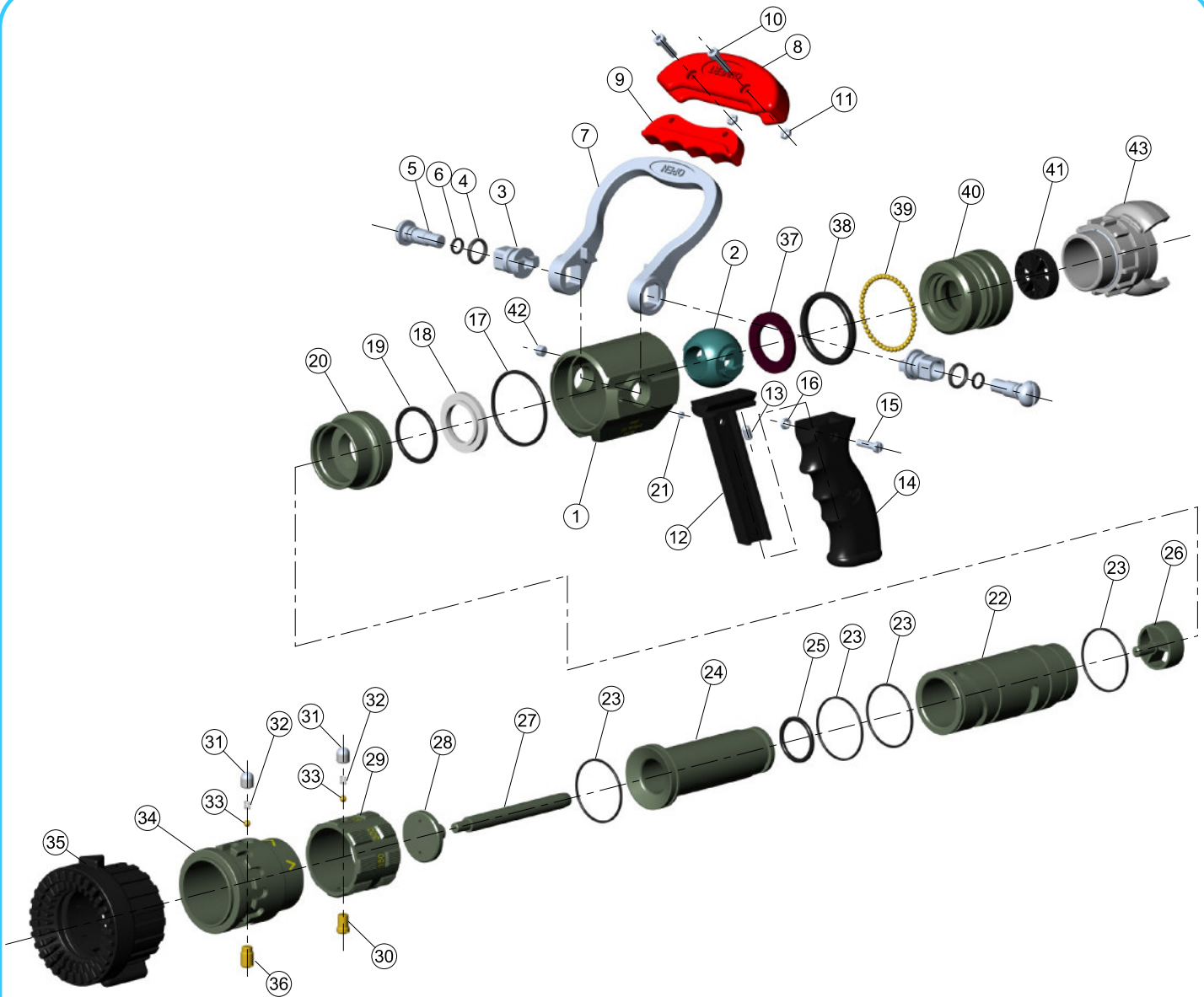
- Dévisser le bouton d'indexage rep. 31 (attention au ressort rep. 32 et à la bille rep. 33)
- Dévisser le guide jet rep. 36
- Enlever la bague de tête rep. 34
- Changer les joints rep. 23
- Nettoyer et graisser (Loctite 8106) la rampe de guidage et les surfaces de contact entre les pièces rep. 22 - 24 et 34



- Remonter la bague de tête rep. 34
- Coller (Loctite 243) et visser le guide jet rep. 36 jusqu'au léger contact avec le fourreau rep 22 et redesserrer de 1/8 de tour
- S'assurer que la bague de tête tourne librement
- Mettre le ressort rep. 32 puis la bille rep. 33 dans le bouton d'indexage rep. 31 puis coller (Loctite 243) et visser l'ensemble sur la bague de tête rep. 34 jusqu'au léger contact avec le fourreau rep 22 et redesserrer de 1/8 de tour.

5) Le sélecteur de débit ne tourne plus

- Démonter le sélecteur de jet en respectant la procédure § 4
- Dévisser le bouton d'indexage rep. 31 (attention au ressort rep. 32 et à la bille rep. 33)
- Dévisser le guide débit rep. 30
- Enlever la bague de débit rep. 29
- Changer les joints rep. 23
- Nettoyer et graisser (Loctite 8106) les rampes de guidage et les surfaces de contact entre les pièces rep. 22 - 24 - 29 et 34
- Remonter la bague de débit rep. 29
- Coller (Loctite 243) et visser le guide débit rep. 30 jusqu'au léger contact avec l'ajutage rep 24 et redesserrer de 1/8 de tour
- S'assurer que la bague de débit tourne librement
- Mettre le ressort rep. 32 puis la bille rep. 33 dans le bouton d'indexage rep. 31 puis coller (Loctite 243) et visser l'ensemble sur la bague de débit rep. 29 jusqu'au léger contact avec le fourreau rep 22 et redesserrer de 1/8 de tour.
- Remonter le sélecteur de jet en respectant la procédure § 4.



Rep	Qté	Désignation	Rep	Qté	Désignation	Rep	Qté	Désignation
1	1	Corps	16	1	Ecrou H M5	31	2	Bouton d'indexage
2	1	Sphère	17	1	Joint Ø55 x Ø3	32	2	Ressort d'indexage
3	2	Axe de robinet	18	1	Joint de tournant	33	2	Bille Ø6,35
4	2	Joint R 12	19	1	Joint Ø36 x Ø4	34	1	Bague de tête
5	2	Vis pour axe de robinet	20	1	Embout de sortie	35	1	Gaine de tête
6	2	Joint R 7	21	1	Vis STHC M5-5 bout pointeau	36	1	Guide jet
7	1	Poignée de manoeuvre	22	1	Fourreau	37	1	Joint plat Ø48 x Ø30 x 4
8	1	Gaine de poignée de robinet	23	4	Joint Ø45 x Ø2	38	1	Joint R 31
9	1	Sous-gaine	24	1	Ajutage	39	44	Bille Ø4
10	2	Vis CHC M5 - 20	25	1	Joint R 22	40	1	Raccord d'entrée tournant
11	2	Ecrou HM M5	26	1	Croisillon	41	1	Filtre
12	1	Ame de poignée	27	1	Tige de clapet	42	1	Vis STHC M8 - 6 bout plat
13	1	Vis STHC M6-12 bout pointeau	28	1	Clapet	43	1	Raccord DSP DN 40
14	1	Poignée pistolet	29	1	Bague de débit			
15	1	Vis CS M5 - 20	30	1	Guide débit			