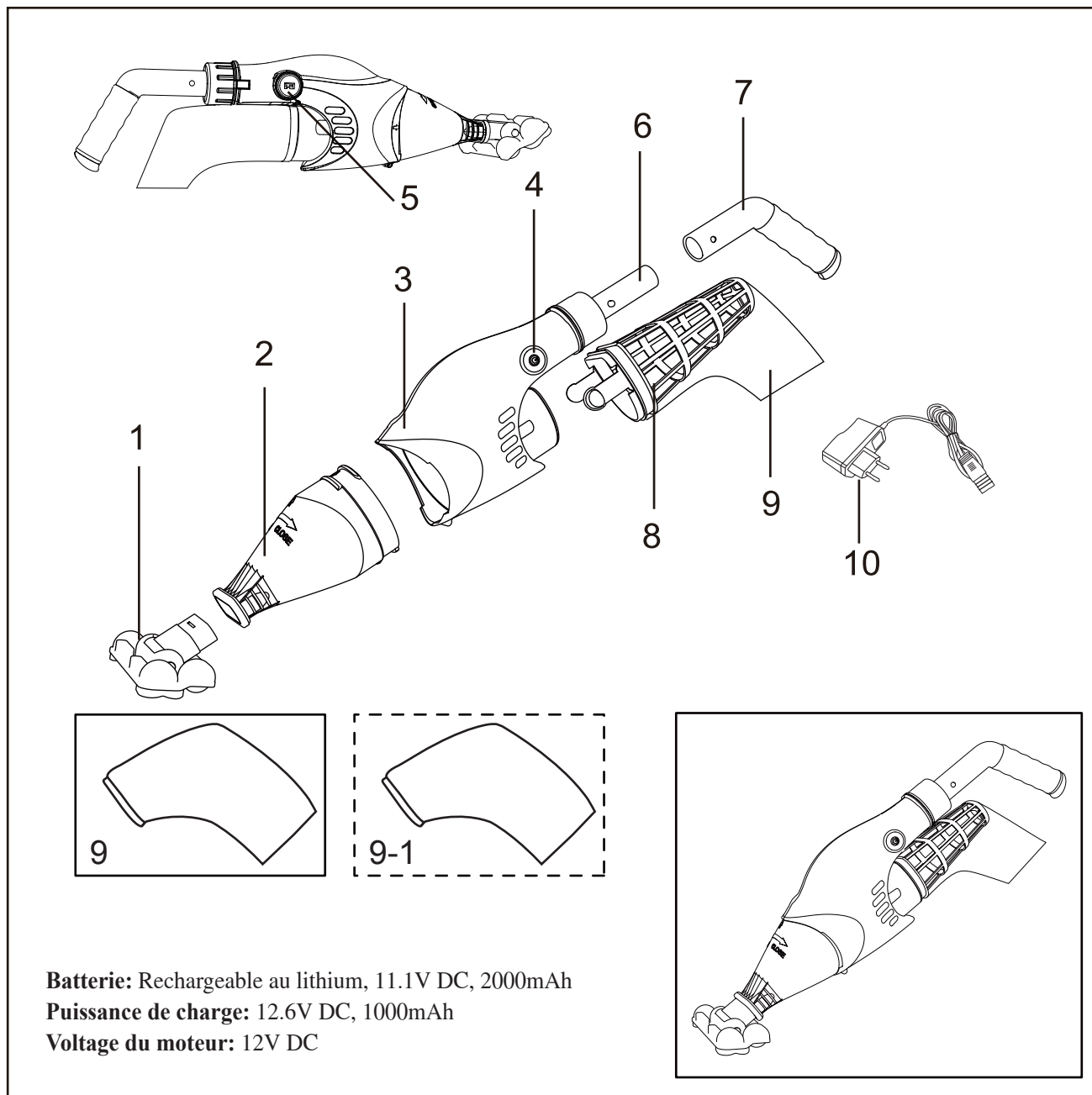


AquaJack® 211

Aspirateur électrique sans fil rechargeable pour piscine et spa.
Mode d'emploi



Batterie: Rechargeable au lithium, 11.1V DC, 2000mAh

Puissance de charge: 12.6V DC, 1000mAh

Voltage du moteur: 12V DC

- | | |
|--|--|
| 1. Tête Pivotante | 7. Poignée |
| 2. Filtre avant | 8. Filtre arrière |
| 3. Corps du Nettoyeur | 9. Sac du filtre arrière |
| 4. Bouton On/Off | 9-1: Sac du filtre arrière matériel plus fin |
| 5. Bouchon et connection pour chargeur | (En option, non inclus) |
| 6. Connecteur Poignée-Manche | 10. Chargeur |

Conseils de sécurité

Le nettoyeur n'est pas un jouet et doit être utilisé par des personnes de plus de 8 ans. Tout utilisateur doit avoir lu le mode d'emploi attentivement avant usage.

- (1) Le nettoyeur est destiné au nettoyage de la piscine et du Spa.
- (2) Utiliser uniquement les batteries et chargeur d'origine.
- (3) Recharger uniquement le nettoyeur quand débranché.
- (4) Garder le nettoyeur dans un endroit propre et sec. Ne pas exposer au soleil ou près de produits explosifs.
- (5) Le sac du filtre peut être déchiré facilement par des substances tranchantes sous eau.
- (6) Ne pas utiliser hors de l'eau.
- (7) Risque de danger d'aspiration. Ce nettoyeur génère une aspiration. Éviter que les cheveux, le corps ou toutes les pièces détachées de vos vêtements, puissent entrer en contact avec l'orifice d'aspiration de l'aspirateur en marche.
- (8) Ne jamais démonter le nettoyeur sans l'aide d'un professionnel ou service officiel autorisé ou l'usine.
- (9) Ne pas utiliser d'huile lubrifiante car il provoque de la pollution dans l'eau.
- (10) Arrêter d'utiliser l'appareil lorsque vous détectez que quelque chose ne fonctionne pas correctement et contacter un distributeur agréé ou remplacer les parties ou accessoires endommagés par des originaux.
- (11) Conditions de fonctionnement du nettoyeur:
 - (11)-1 Dans l'eau, à une profondeur comprise entre 30cm à 300cm
 - (11)-2 Dans l'eau, à une température comprise entre 4°C(39.2°F)-35°C(95°F)

1. Chargeur

- (1) Utiliser uniquement le chargeur original fourni.
- (2) À utiliser en intérieur, uniquement. Le chargeur ne doit pas être utilisé en extérieur, ne doit pas être exposé à l'eau, à l'humidité, à des liquides ou à la chaleur.
- (3) Maintenir hors de portée des enfants.

- (4) Ne jamais utiliser le chargeur s'il est endommagé.
- (5) Ne pas toucher le nettoyeur ou le chargeur avec mains/pieds mouillés durant le chargement de la batterie.
- (6) Déconnecter le chargeur de la prise électrique quand on ne l'utilise pas.
- (7) Si le chargeur est endommagé, il doit être remplacé par un nouveau chargeur pour éviter tout danger.
- (8) Vérifier que le nettoyeur et le chargeur sont totalement secs avant de recharger la batterie.
- (9) Charger la batterie du nettoyeur pendant 3 heures avant le premier usage. Le nettoyeur fonctionnera normalement durant près de 60 minutes une fois la charge complète effectuée.

2. Elimination de la batterie

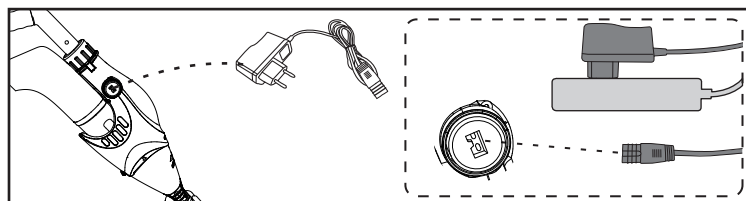
- (1) La batterie du nettoyeur est une batterie au lithium. Elle doit être éliminée correctement. Merci de contacter les autorités locales pour de plus amples informations.
- (2) Ne jamais essayer de démonter la batterie au lithium.
- (3) Enlever tous les bracelets, boucles d'oreilles, colliers et montres lors du détachement du câble de la batterie au lithium du nettoyeur.
- (4) La batterie peut causer des court-circuits ainsi que des brûlures importantes.
- (5) Il faut porter une protection pour les yeux, des gants et un vêtement de protection lorsque vous retirez la batterie.
- (6) Ne pas fumer ou allumer des flammes près du nettoyeur, car cela pourrait causer des gaz inconnus.
- (7) Si l'acide vient en contact avec la peau et les vêtements, laver immédiatement et intensément avec du savon et de l'eau.
- (8) Si l'acide vient en contact avec les yeux. Rincer intensément les yeux avec de l'eau froide pendant au moins 15 minutes et obtenir une aide médicale immédiatement.

Les avertissements et précautions ci-dessus ne sont pas exhaustifs. Les propriétaires de piscine ou de Spa doivent toujours utiliser avec précaution et bon sens le nettoyeur.

Fonctionnement?

1. Comment connecter le chargeur?

(1) Avant la première connexion du nettoyeur, connecter le chargeur à la prise pour vérifier s'il fonctionne correctement. Si la lumière est verte, le chargeur est OK. Ensuite, connecter-le au nettoyeur, si la lumière est rouge, cela veut dire que le nettoyeur est en charge.

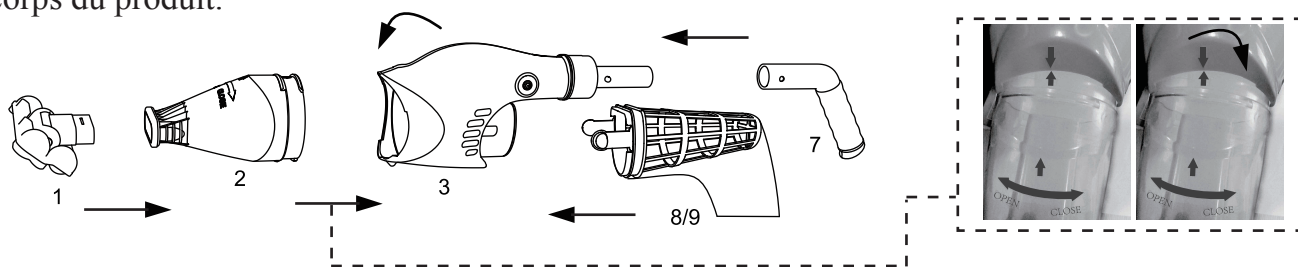


(2) Au bout de 3 heures, la lumière deviendra verte, cela signifie que la batterie du nettoyeur est totalement chargée.

2. Comment assembler le nettoyeur ?

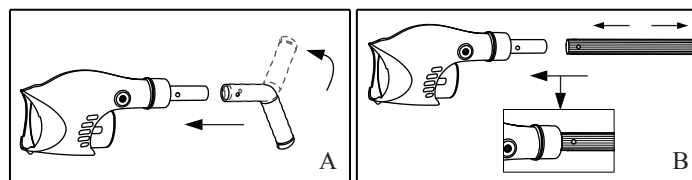
2.1 Installation des différentes parties

Merci d'assembler le nettoyeur en suivant le sens des flèches, les signes ON/OFF, OPEN / CLOSE sur le corps du produit.



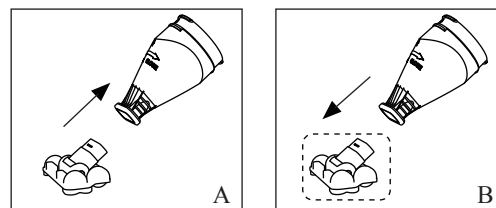
2.2 Montage de la poignée

Le nettoyeur peut être connecté à une poignée selon l'image A ou à un manche télescopique selon l'image B (non inclus)



2.3 Montage de la tête pivotante

Assembler la tête pivotante dans le bon sens sur le filtre avant afin de garantir son bon fonctionnement. Voir images "A" et "B")



2.4 Montage du filtre

2.4.1 Comment choisir le bon filtre ?

(1) Grand sac du filtre arrière

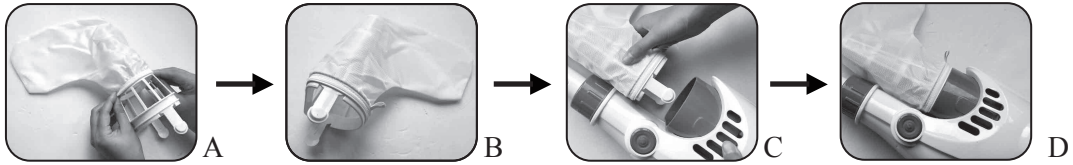
Si vous utilisez le nettoyeur dans des piscines sales ou pleines de saletés comme au début de saison ou après des pluies intenses.

(2) Sac fin du filtre arrière (non inclus, doit être acheté séparément)

Il sert à attraper les petits débris, la poussière etc....

2.4.2 Comment assembler le sac et filtre ?

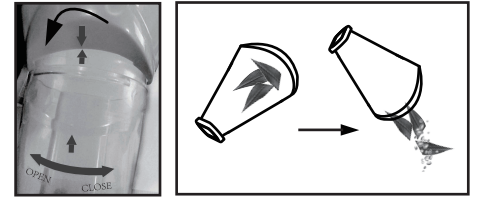
Merci de suivre les pas suivants:



3. Comment nettoyer les filtres?

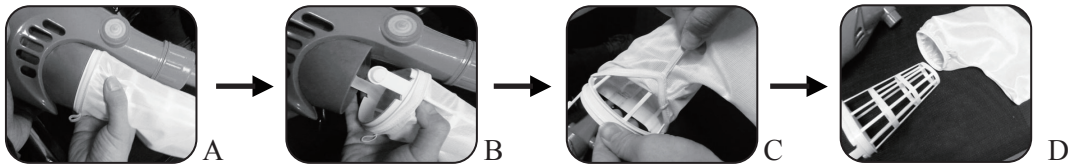
3.1 Lavage du filtre avant

Merci de suivre les pas des photos et faire attention au sens OPEN/ CLOSE pour ouvrir ou fermer le filtre.



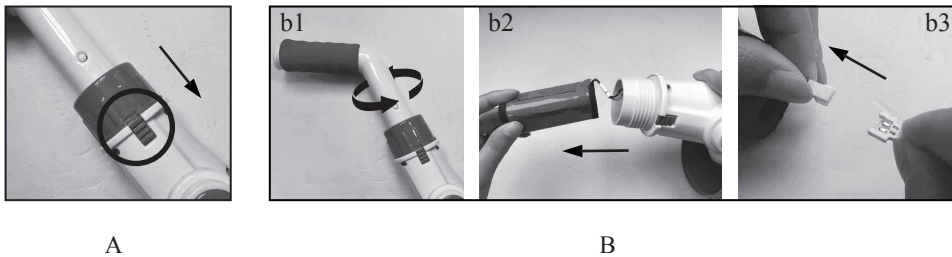
3.2 Lavage du filtre arrière

Merci de suivre les pas suivants:

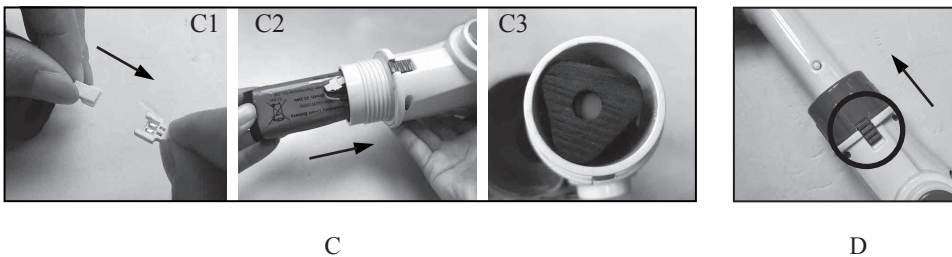


4. Comment assembler les batteries?

(1) Suivre les pas suivant pour retirer la batterie.



(2) Suivre les pas suivants pour remettre la batterie.






5. Solution aux problèmes

Problèmes	Causes possibles	Actions
Le Nettoyeur n'aspire pas les débris	La batterie est déchargée	Recharger la batterie. Le nettoyeur peut fonctionner pendant 60 minutes une fois la batterie complètement chargée..
	L'hélice est bloquée	Eteindre le nettoyeur et regarder si aucun débris ne bloque l'hélice au milieu de l'appareil. Vous pouvez utiliser la main pour faire tourner l'hélice 2 tours pour vérifier la rotation de l'hélice.. Attention! Vérifier que le nettoyeur est bien éteint avant de manipuler le produit .
	L'hélice est cassée	Contactez votre distributeur pour remplacer l'hélice.
	Quand le filtre est plein	Détacher le panier et sac du filtre et bien les vider et nettoyer.
Les impuretés sortent du filtre avant transparent	Le plastique anti-retour de l'arrière de l'hélice est cassé	Le plastique de l'arrière de l'hélice est une porte anti-retour des impuretés.
Les impuretés sortent à l'arrière du sac	Le sac du filtre est endommagé	Remplacer-le par un nouveau sac de filtre.
Le connecteur de la poignée et du manche télescopique ne ferme pas correctement	Le connecteur en V est cassé	Utiliser un nouveau connecteur en V
Le nettoyeur ne peut pas être rechargé	La batterie ne fonctionne plus	Contactez le revendeur pour un remplacement de batterie. Attention! quand vous remplacez la batterie, contactez les revendeurs locaux par une batterie au lithium d'origine dans le cas où le nettoyeur est détruit.
	le chargeur ne fonctionne plus	Contactez le revendeur pour obtenir un chargeur fonctionnant correctement. Attention! Utiliser un chargeur erroné peut endommager le nettoyeur et/ou la batterie et annule la garantie .

6.

Protection de l'environnement

  	<p>Merci de respecter les normes et regulations locales afin de protéger l'environnement.</p> <p>Retourner un appareil électrique qui ne fonctionne plus à un point de depot municipal afin de recycler les produits électriques. Ne pas les déposer dans un container/une poubelle non dédié aux produits électriques.</p> <p>Pour les produits avec une batterie rechargeable, Retirer les batteries rechargeables afin déposer les produits.</p>
---	---

Nous nous reservons le droit de modifier tout ou partie du contenu de ce document sans préavis.



Ningbo Poolstar Pool Products Co., Ltd

www.cnpoolstar.com