

x3



x3

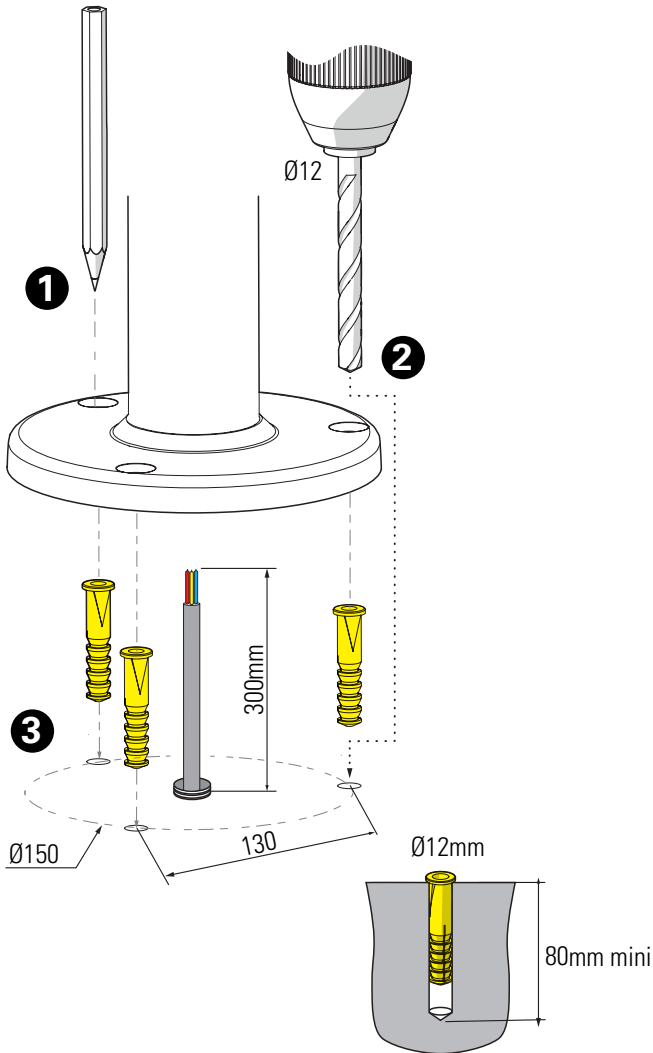


x3

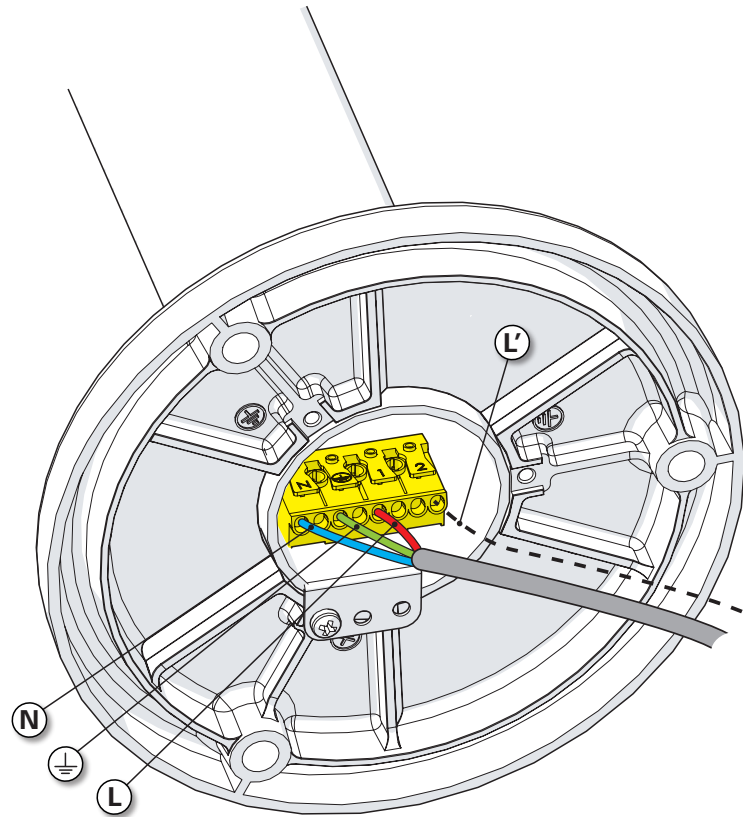


x3

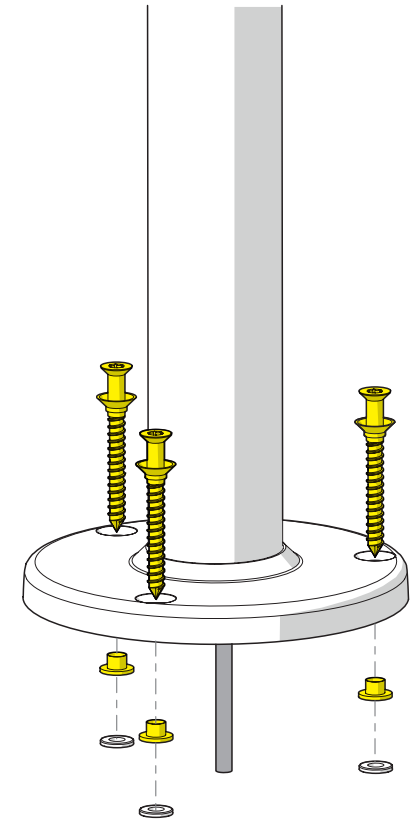
1 Traçage & perçage des trous de fixation
Trace & drill the mounting holes



2 Raccordement électrique
Connect electrical wires

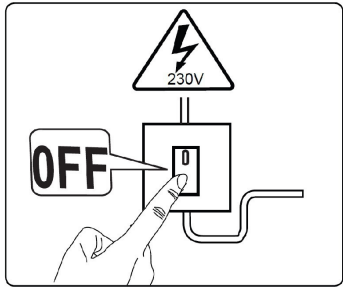


3 Fixation de la borne
Fix the bollard

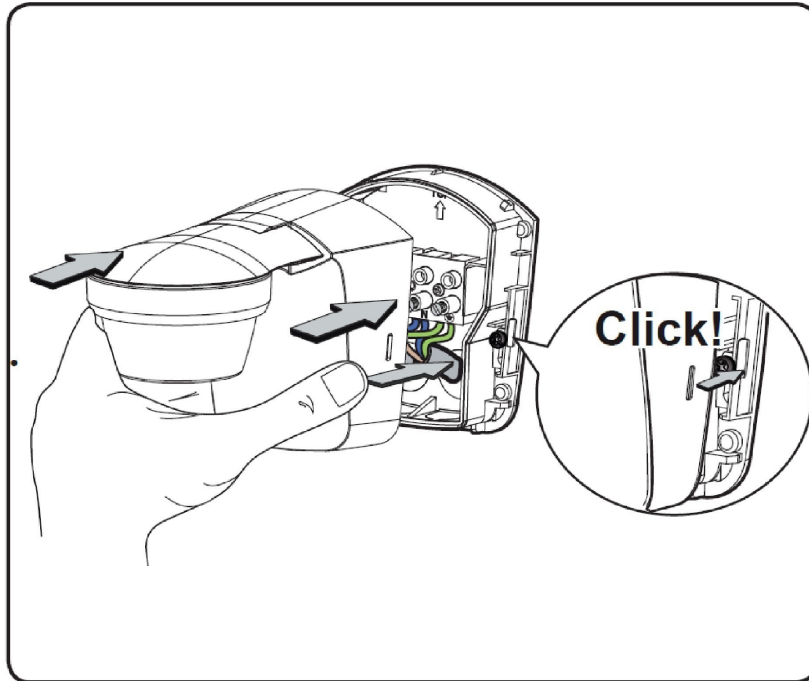


4 Instructions d'utilisation

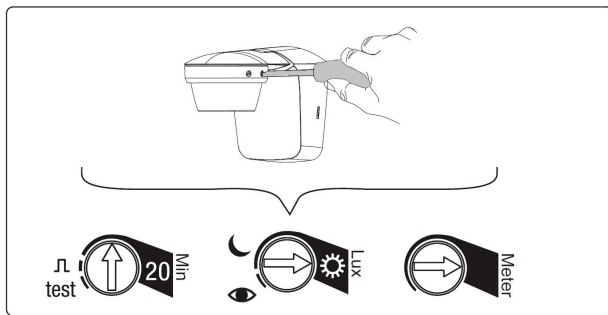
1



2

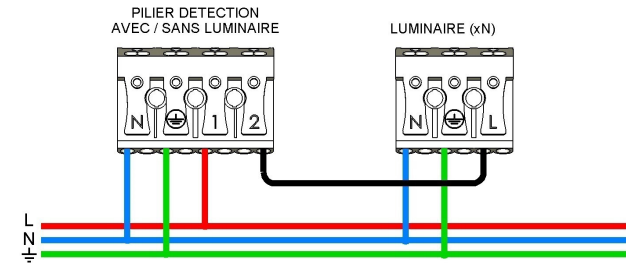


Puissance totale de la ligne
 lampes halogènes : 2300W maxi
 lampes fluo-compacts : 150W maxi
 lampes à LED : 100W maxi

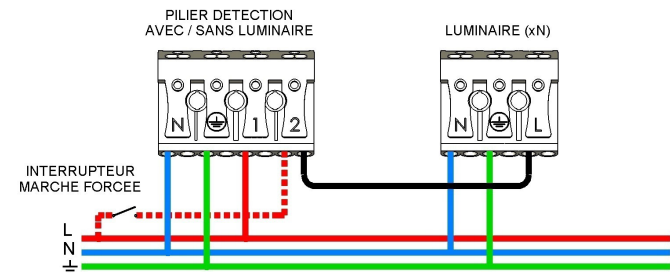


DUREE 1s à 20min
LUMINOSITE de 5 à 1000lux
SENSITIVITE + / -

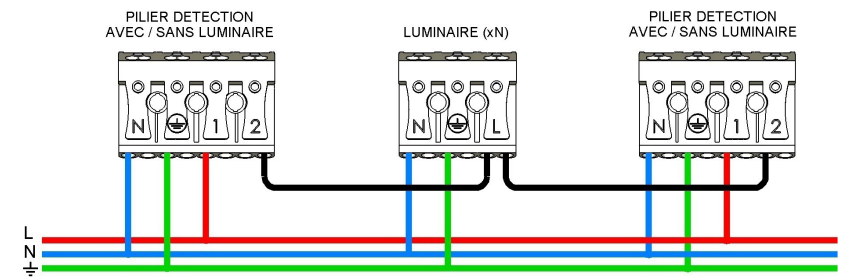
DETECTION UNIQUEMENT



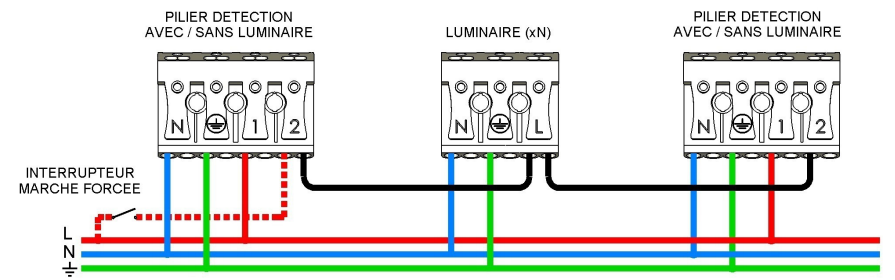
DETECTION ET MARCHE FORCEE



DOUBLE DETECTION UNIQUEMENT

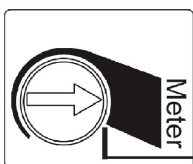
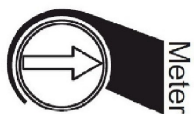
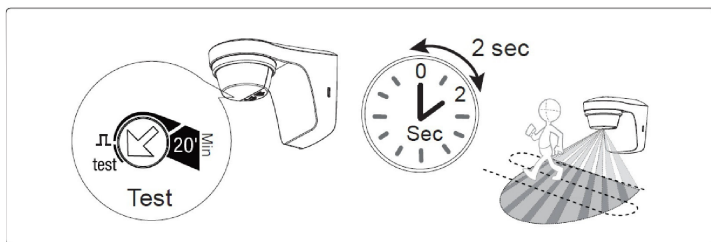
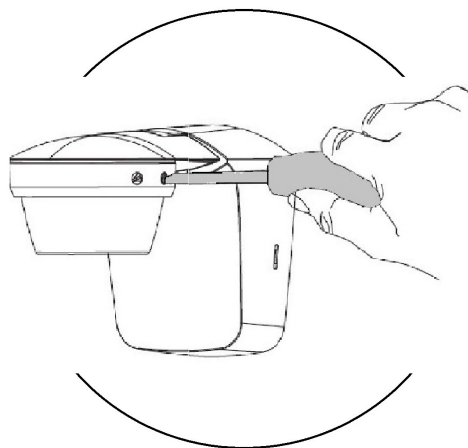
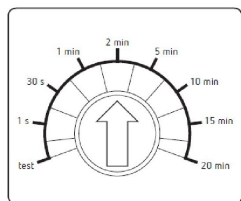


DOUBLE DETECTION ET MARCHE FORCEE



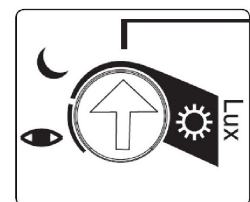
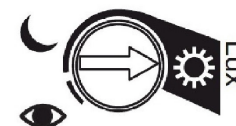
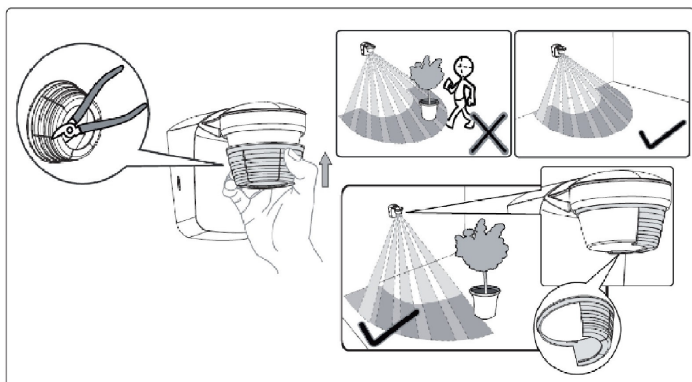


2 min

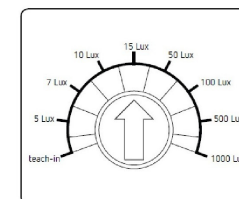


Sensitivité max.

- Vous pouvez réduire la sensibilité ; ce qui réduit également la zone de détection.



15 Lux




Le potentiomètre Luminosité (Lux) permet de régler différentes valeurs de luminosité.

Pour modifier la luminosité pré-réglée (15 Lux en usine)

- Régler la luminosité souhaitée (5 – 1 000 Lux) sur le potentiomètre.

ou pour programmer une valeur de luminosité définie avec la fonction d'apprentissage

- À la luminosité souhaitée, régler le potentiomètre sur 
- Après 15 s, la nouvelle valeur est programmée.
- Laisser le potentiomètre en position 